

## Glöden 5

S:t Eriksgatan 109, Gävlegatan 2, Vanadisplan 4

Bostadsfastighet, inventerad 1977.

Byggnadsår 1928, arkitekt P Hedqvist, byggherrar Oscarsson & Söderberg, byggmästare P E Östlihn. 1934, 1941, 1960 ändr i bankkontor och bankvalv. 1974 ändr av kv, bv, gatu- och gårdsfasad.

**Gathus**, 6 vån. **Gatufasad**: marmorplattor på bv därovan brun slätputs mot Vanadisplan med kvaderrustik och mezzanin. **Gårdsfasad**: gulbrun spritputs. Plåttak.

**Entré (2)**: grått konststensgolv, hög fotlist i svart marmor, slätmålad gula väggar och vitt tak. Brun kalkstenstrappa. Gråmålade enkla fyllningsdörrar, runda spröjsade dagerfönster på trappplanen.

**Entré (109)**: brunt kalkstensgolv med hög svart fotlist rosa fältmålad, vävspända väggar, vita tak. Brun kalkstenstrappa. Gulvita slätmålad väggar i trapphus samt gråvita enkla fyllningsdörrar på trappplanen.

**Besökt lägenhet** bevarar snickeriinredning med skåp i kök och serveringsgång. Enkla halvfranska dörrar samt glasade pardörrar till balkong.

**Lägenhetsstorlekar** 1928: enkelrum, 1-4 rok, 2-3 rok + jungfrukamare, butiker.

**Gård**: plattor av ölandskalksten, gräsmatta med buskar, soptunnor och piskställning.



## Glöden 6

Gävlegatan 4

Bostadsfastighet, inventerad 1977.

Byggnadsår 1927-28, arkitekt H Julin, byggherre E Öhman, byggmästare P E Östlihn.

**Gathus**, 5 vån + vind. **Gatufasad**: gulbrun puts ovan grå konststenssockel, putsdekor kring fönster i bv och vån 5. Smidesräcke till takterrass. **Gårdsfasad**: gul slätputs. Plåttak.

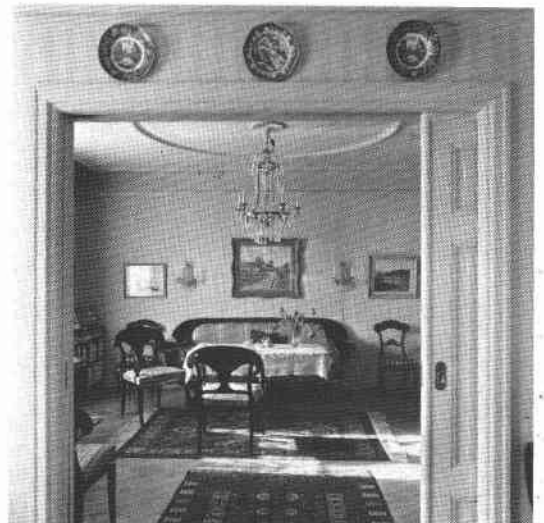
**Entré**: ursprunglig port med överfönster. Vitt marmorgolv med svart bård, vit fotlist. Ljusgröna vävspända väggar. Medaljonger i stuck, rödmålat tak med vit profilerad stucklist. Vit marmortrappa. På trappplanen blåmålat tak och grå enkeldörrar med fyllningar.

**Besökt lägenhet** bevarar vitt tak med profilerade lister samt fyllningsdörrar.

**Lägenhetsstorlekar** 1928: enkelrum, 1-3 rok.

**Gård**: gångar av ölandskalksten, gräs, buskar.

Gatufasaden har idag en ljus terrakottafärgad nyans.





## Glöden 7

Gävlegatan 6

Bostadsfastighet, inventerad 1977.

Byggnadsår 1927-28, arkitekt K E Öst, byggherrar Althén & Bolte, byggmästare D Bolte.

**Gathus, 5 vån + vind. Gatufasad:** rosa slammad fasad med vita omfattningar. Indragen vindsvåning med putsad balustrad. Kolonner flankerar port med överfönster. **Gårdsfasad:** rosa slätputs. Plåttak.

**Entré:** ursprunglig spröjsad port. Grönt marmorgolv med fotlist. Vita väggar och tak. Kryssvälvt tak. Glasat mellandörrsparti. Grön marmortrappa. Tvåfärgade väggar i trapphus. På trapplanen plafondmålningar i taket i beige och brunt. Mörkgrå dörrar med ådrade fyllningar.

**Besökt lägenhet** bevarar köksinredning med marmordiskbänk och snickerier. Fyllningsdörrar, kälade tak med takrosetter. Öppen spis i salen.

**Lägenhetsstorlekar** 1928: 2-3 rok.

**Gård:** gräsmatta, sandlåda, träd och soptunna.

Gatufasaden har sedan inventeringen erhållit en rosa-orange färg.

*Glöden 5, Vanadisplan i förgrunden. Foto ca 1930.*

